

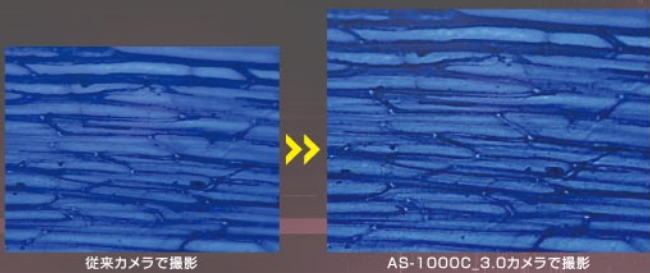
マイクロ스코プの次なる領域へ



高精細デジタルマイクロSCOPE AS-5100 series

高解像度カメラ

High quality AS-1000C_3.0カメラを標準搭載。
よりクリアで洗練されたリアルな画像の観察が可能となりました。
※500万画素、1000万画素、1400万画素から選択可能



従来カメラで撮影

AS-1000C_3.0カメラで撮影

深い被写界深度で、鮮明な立体画像

凹凸が大きくピントが合いにくい箇所も深い被写界深度で立体的に観察可能。ピント調整の手間が軽減され、スピーディに撮影できます。



立体画像(モーター部分)

多人数による同時観察

拡大画像はモニタ上に映し出されるため、多人数での同時観察が可能です。会議や打ち合せ、熟練者の指導用ツールとしても貢献します。



モニタで同時観察

レンズの倍率領域が広い

等倍から3800倍までの豊富なレンズバリエーション。ルーペから高倍率顕微鏡までの領域をカバーします。



豊富なレンズバリエーション

充実の各種画像処理・計測機能

高精細画像計測 マウスの簡単操作で19種類の高精細画像計測が可能です。



深度合成

凹凸の大きなワークでも、画面上の全領域に焦点の合った超深度の立体画像が観察できます。



※その他豊富な各種機能については裏面をご参照ください。

詳細についてのお問合せは

株式会社マイクロアドバンス

TEL

東京 : 03-5714-1221

大阪 : 06-6885-2411

E-mail : info@microadvance.co.jp

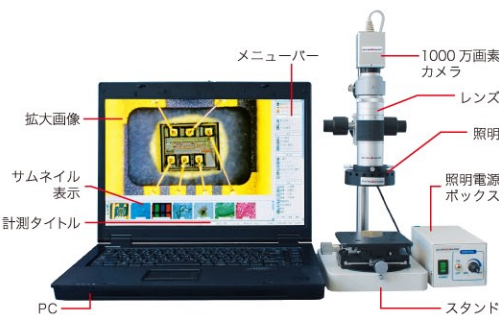
HP : http://microadvance.co.jp

■ AS-5100 主な仕様

カメラ	型 式	AS-1400C_3.0	AS-1000C_3.0	AS-500C_3.0
	有効画素数	1400万画素	1000万画素	500万画素
	撮 像 素 子	1/2.3インチ カラー-CMOS		
	インターフェース	USB-3.0		
レ ン ズ	フレームレート	6 fps	7.6 fps	13.9 fps
	40~320倍ズームレンズ AS-Z40	40~320倍ズームレンズ AS-Z40		
	その他レンズ (5~40倍、15~105倍、30~240倍、45~350倍、80~800倍、270~2700倍、380~3800倍、長距離型ズームレンズ、同軸ズームレンズ、ペンスコープレンズ、他)	その他レンズ (5~40倍、15~105倍、30~240倍、45~350倍、80~800倍、270~2700倍、380~3800倍、長距離型ズームレンズ、同軸ズームレンズ、ペンスコープレンズ、他)		
照 明	高輝度 60 灯 LED リング照明 AS-ZS / 照明用電源ボックス AS-ZB その他 照明 (4分割照明、ハレーション防止照明、アーム型照明、透過照明、他)			
ソ フ ト	深度合成機能付き画像計測ソフト AS-Measure			
ス タ ン ド	標準スタンド (XY ステージ付き) OP-ST-XY その他 スタンド (ロングポール、スウィングタイプ、Z 軸電動ユニット、フレキ傾斜ステージ、他)			
推奨動作環境	OS	Windows XP / Vista / 7 (*Windows8ご希望時はご相談ください。)		
	CPU/メモリ	Corei5(2.4GHz以上)/1GB以上(2GB以上推奨)		

*仕様・価格・その他は予告なく変更することがあります。パソコン等の保証は致しておりません。

デジタルマイクروسコープAS Series 基本構成



*パソコンはセット内容に含まれておりません。

その他機能

- タイマー撮影
設定時間ごとに自動で画像を保存することが可能。
対象物の経時変化を見逃しません。
- 画像ファイル保存
BMP、JPEG、TIFF、PINGから選択保存が可能。
圧縮率の変換も可能。
- 計測結果CSV保存
- クイックデジタルズーム
- 手動・自動カウント
- 画像フリーズ
- サムネイル画像表示
- 2値化
- トーンカーブ設定
- RGBヒストグラム表示
- フォーカスインジケーター
- ツインカメラモード
- 操作ナビゲーション表示
- スライドショー設定
- メニュー配置変更
- 設定デザイン変更
- 日本語/英語切換

レンズ

■ 標準ズームレンズ 40~320倍 AS-5100、AS-3100用標準ズームレンズ



AS-Z40

■ AS-Z40用倍率変換アダプタ
0.5倍、2倍、3倍に倍率変換が可能



AS-Z40-1/2、2L、3L

■ ハレーション防止フィルタ



モ ニ タ 倍 率	40~320倍
光 学 倍 率	0.8~6.4倍
ズ ー ム 方 式	可変倍率ズームレンズ
ズ ー ム 比	8 X ±5%
被 写 界 深 度 絞 り OPEN 時	0.3 ~ 0.02mm
作 動 距 離	83.0mm ±5%
外 形 寸 法	156mm × 40Φ
重 量	300g

■ 低倍率ズームレンズ
5~40倍ズームレンズ



AS-Z5

■ 中倍率ズームレンズ
15~105倍ズームレンズ



AS-Z15



偏光フィルタ
0.5倍変換アダプタ

■ 高倍率ズームレンズ



AS-SMP
+対物レンズ



80~800倍ズーム
270~2700倍ズーム
380~3800倍ズーム

■ ペンスコープレンズ

- φ4mm狭小部観察用レンズ
- ・直視タイプ
- ・側視30°タイプ
- ・側視60°タイプ
- ・側視90°タイプ



PS-170L

照明

■ 標準ズームレンズ用照明
鮮やかな明るさを表現する
白色LED照明。



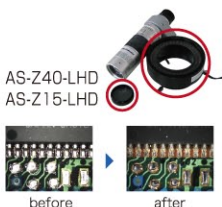
AS-ZB / AS-ZS

■ 簡易型LED照明
各種レンズに対応可能な
ローコスト型LED照明。

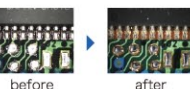


AS-LSB

■ ハレーション防止
偏光フィルタ照明
照射光、入射光の偏光で
ハレーションを防止します。



AS-Z40-LHD
AS-Z15-LHD



before after

スタンド

■ 標準スタンド
微粗動ヘッド、XYステージ
を搭載した標準型スタンド。



OP-ST-XY

■ 中倍率レンズ用
スタンド
中倍率ズームレンズ用スタンド。



OP-STC-XY

■ 高倍率レンズ用
スタンド
AS-SMPズームレンズを
使用する際の専用スタンド。



OP-SST8

株式会社マイクロアドバンス

http://microadvance.co.jp

マイクروسコープの情報満載のホームページを是非ご覧ください。



本 社 〒532-0011 大阪市淀川区西中島 4-5-1
TEL : 06-6885-2411 FAX : 06-6885-2412

東京事業所 〒144-0052 東京都大田区蒲田 5-44-15
TEL : 03-5714-1221 FAX : 03-5714-1225

E-mail info@microadvance.co.jp

*仕様、価格、その他は予告なく変更する事があります。パソコン、デジタルカメラ等の保証は致しておりません。

販売店